



COMUNE DI SAN GIORGIO JONICO  
Provincia di Taranto

Piano per gli Insediamenti Produttivi

"Variante di aggiornamento cartografico, planimetrico e normativo"  
(L.R. 20/2001 - art. 12 comma 3d e art. 16)

Delibera di C.C. n. 23 del 26.06.2025

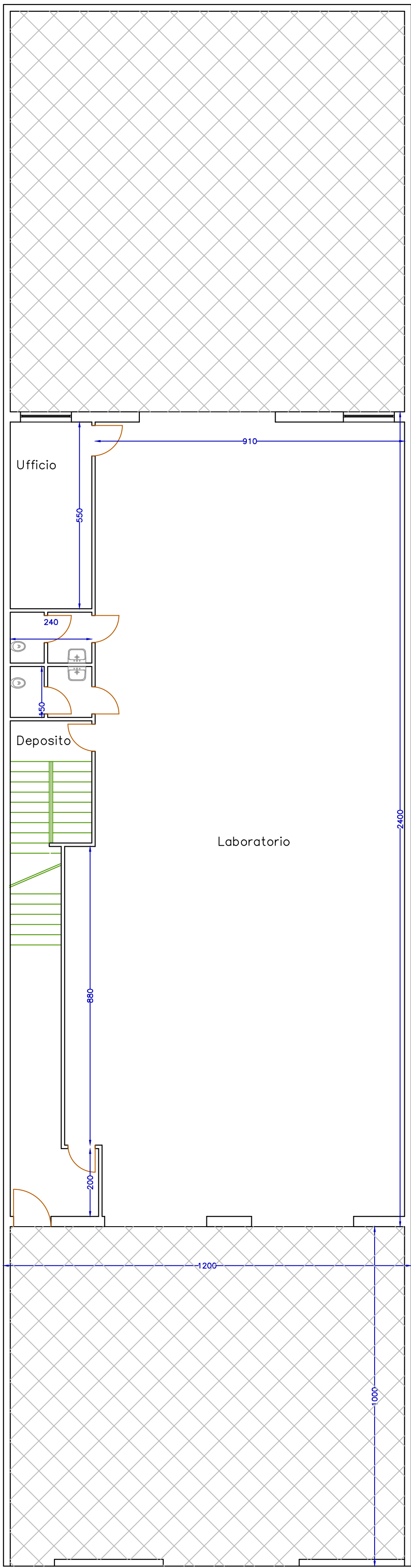
Luglio 2025	
12	TIPOLOGIE EDILIZIA ARTIGIANALI
Scala 1/100	

Progettista:  
Dott. Arch. Giovanni Narracci

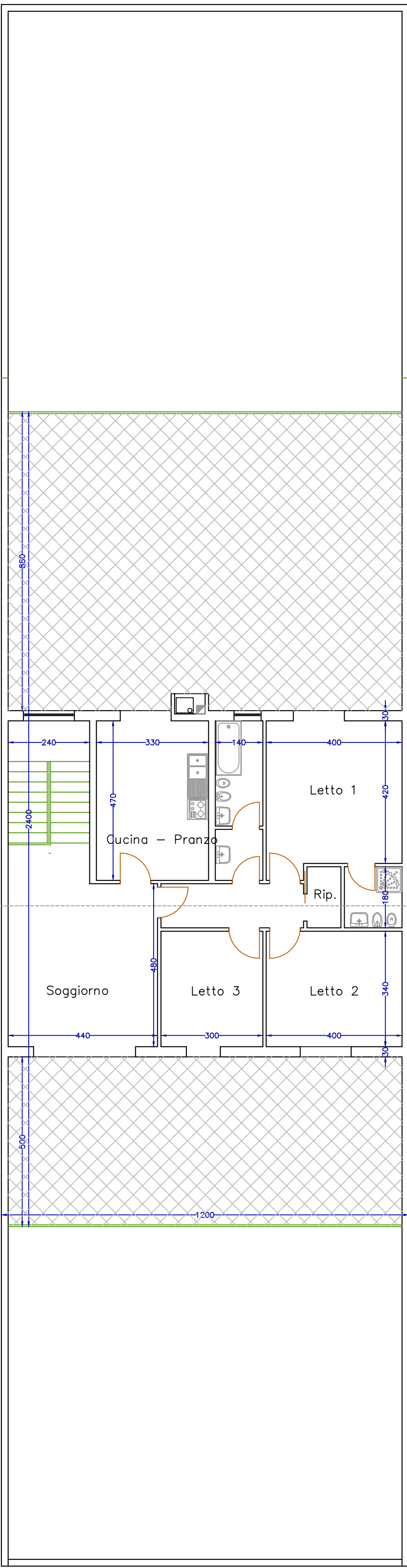
R.U.P.:  
Dott. Ing. Angelo Venneri

Collaboratore:  
Geom. Carlo Narracci

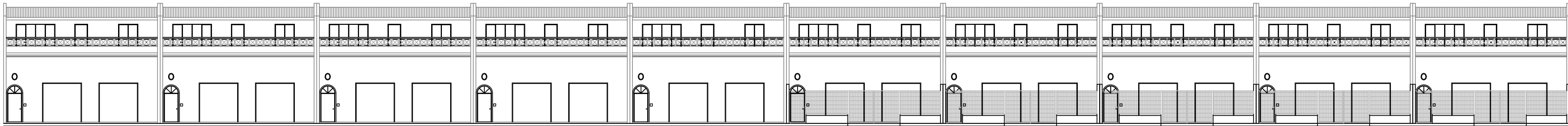
U.T.C.:  
Geom. Francesco Piccinini



Piano Terra



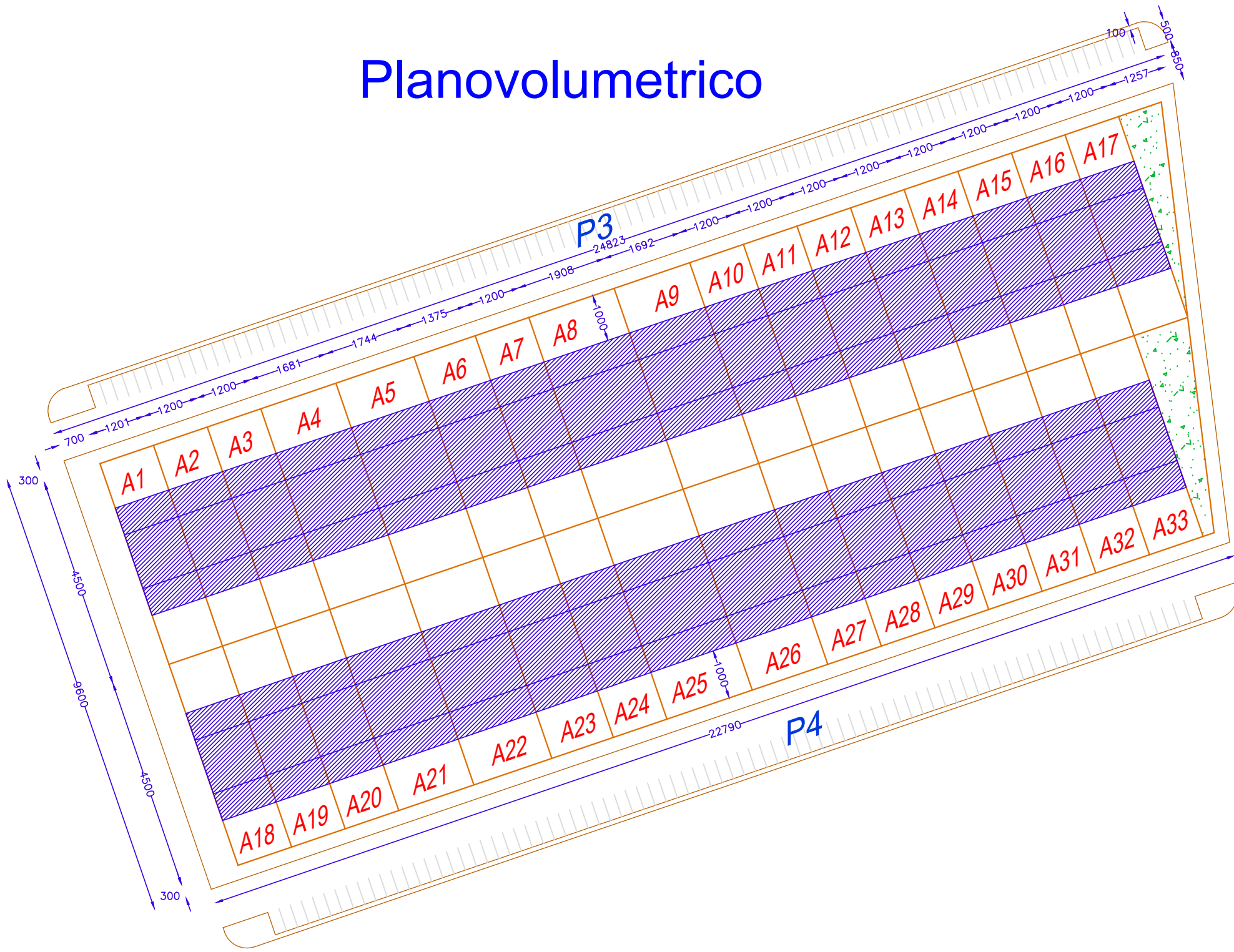
Piano Primo



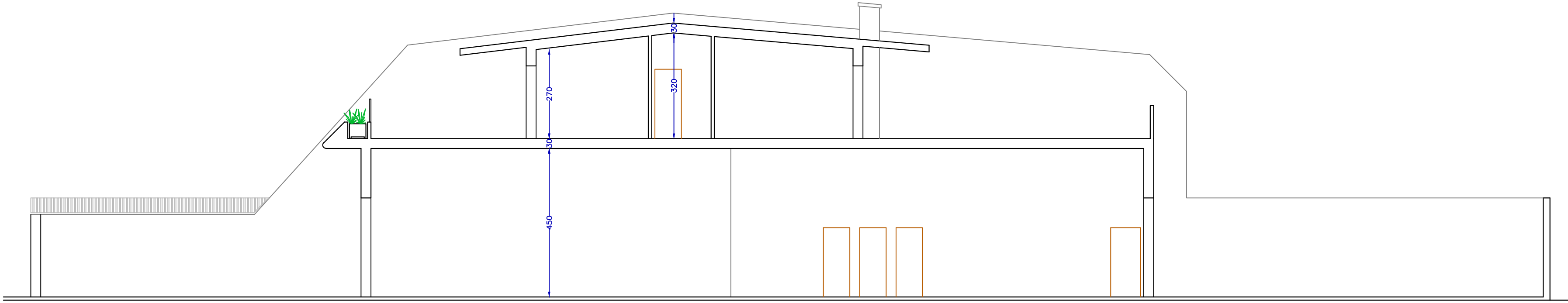
Profilo Frontale



Prospetto Anteriore



Planovolumetrico



Sezione